

<<< จับตาดูอย่างใกล้ชิด จนถึงสัปดาห์หน้า ... (ลมอาจเปลี่ยนทิศได้) >>>

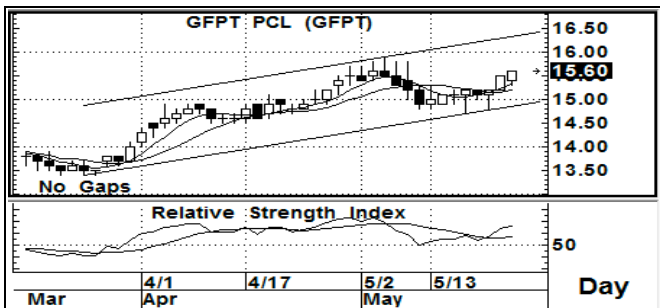


จากรูปแบบของแนวโน้มหลักๆ ที่เป็นขาขึ้น หากการลงในสัปดาห์นี้ มีต่อเนื่องจนถึงสัปดาห์หน้า... รูปแบบของโครงสร้างขาขึ้น อาจจะเปลี่ยนไป

ภาพระยะกลาง-ยาว (ภาพซ้าย) การลงมาทดสอบระดับพื้นที่ 1560-1550 แล้วสามารถตั้งกลับขึ้นมาได้อย่างทันที และน่าจะถือว่า มีนัยสำคัญในทางโครงสร้างของคลื่น ที่เรานับมาอย่างต่อเนื่อง หรือ จะกล่าวได้ว่า การลงมาในระบกับพื้นที่ดังกล่าวนั้น อาจจะเป็นการสิ้นสุดของคลื่น 4 โดยหากว่า ไม่มีการลงมาต่ำกว่าพื้นที่นี้อีกจริงๆ แล้วนั้น ต่อไป แนวโน้มของตลาด หรือ SET Index ก็กำลังจะเข้าสู่การขึ้น ในคลื่น 5 ได้ต่อไป (อาจขึ้นแรงๆ ได้) สำหรับระยะสั้น (ภาพขวา) จากรูปแบบของแท่งเทียนวันวาน ที่เป็นสัญญาณเขิงลบ และการที่ไม่สามารถยืนระดับ 1620 ได้อย่างมั่นคง ส่งผลให้แนวโน้ม เริ่มจะกลับมามีความเสี่ยงในทางลง และอาจจะลงลึกๆ หลุดระดับ 1600 ได้... ซึ่งระดับพื้นที่ 1590-1580 ถือว่าเป็นแนวรับสำคัญ การต่ำกว่านี้ จะไม่ถือว่าหนัก

กลยุทธ์ (ระยะสั้นมาก หรือ วันนี้)... การแก๊งกำไร เน้นรอรับต่ำ หรือ ระดับ 1600 หากยืนไม่ได้ ก็รอ 1590-1580 แต่เน้น เพื่อขายจิ้งหะแดง

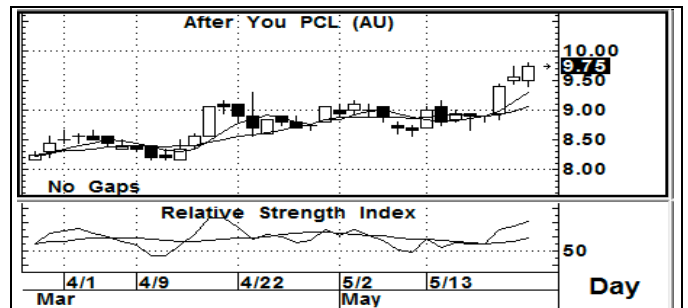
STOCK PICK



GFPT >>> ซื้อแก๊งกำไร

แนวรับ : 15.5-15.4 แนวต้าน : 16.4-16.5 ตัดขาดทุน : 15.1

มีสัญญาณที่ดี จากกราฟแท่งเทียนรายวัน อีกทั้งค่าสัญญาณ Indicator ระยะสั้น ก็อยู่ในระดับที่มีค่าเป็นแนวโน้มเขิงบวก การขึ้นต่อ จึงยังสามารถคาดหวังได้ หรือ ยังสามารถ แก๊งกำไรระยะสั้น ต่อได้



AU >>> ซื้อแก๊งกำไร

แนวรับ: 9.70-9.50 แนวต้าน : 10.6-11.0 ตัดขาดทุน : 9.30

มีสัญญาณที่ดี จากกราฟแท่งเทียนรายวัน อีกทั้งค่าสัญญาณ Indicator ระยะสั้น ก็อยู่ในระดับที่มีค่าเป็นแนวโน้มเขิงบวก การขึ้นต่อ จึงยังสามารถคาดหวังได้ หรือ ยังสามารถ แก๊งกำไรระยะสั้น ต่อได้

Follow Up

ชื้อหุ้น	ราคาปิด	แนวต้าน	แนวรับ	Cut Loss	ความเห็น
PTTGC	60.0	62.0-63.0	58.0 / 55.0	53.0	<ดูจิ้งหะ> ... อากาศแบบนี้ ระดับ 60.0 ก็ยังอาจจะยังไม่ได้นาน หรือ อาจจะลงแรงๆ เลย
INTUCH	58.0	59.0-59.5	57.0 / 56.0	54.0	<ดูจิ้งหะ> ... หลกัแล้ว ต่ำกว่า 56.0 แนวโน้มระยะสั้น จะเริ่มกลับมาเป็นเขิงลบ (เริ่มเสี่ยง)
BDMS	26.0	27.0-28.0	25.5 / 25.0	24.7	<ดูจิ้งหะ> ... ถ้าจะให้ดูดีก็เลย ต้องยืน 26.0 นี้แหละ หรือ ร้ายหน่อย ลงเต็มๆ ที่อย่าหลุด 25
BANPU	14.2	14.5-14.7	14.0	13.8	<ดูจิ้งหะ> ... ระดับ 14.0 ถ้ารับไว้ไม่ได้ ก็ต้องมองกันแบบลึกๆ มากๆ ไว้ก่อน (ยังไม่ต้องรีบซื้อ)

นักวิเคราะห์... สิทธิพร เอนในเมือง (004858) / 02-659-8026 / sittiporn@uobkayhian.co.th

รายงานฉบับนี้จัดทำขึ้นโดยข้อมูลจากที่ปรากฏและเชื่อว่าเป็นที่เชื่อถือได้แต่ไม่เป็นการยืนยันความถูกต้องและความสมบูรณ์ของข้อมูลใดๆ โดยบริษัทหลักทรัพย์ ยูโอบี เคย์ ไฮเนค (ประเทศไทย) จำกัด (มหาชน) ผู้จัดทำ ขอสงวนสิทธิ์ในการเปลี่ยนแปลงความเห็นหรือระดับการแนะนำที่ปรากฏในรายงานฉบับนี้ โดยไม่ต้องแจ้งล่วงหน้า รายงานฉบับนี้มีวัตถุประสงค์เพื่อใช้ประกอบการตัดสินใจของนักลงทุน โดยไม่ได้เป็นการชี้แนะหรือให้คำแนะนำทางการเงินหรือการลงทุนใดๆ ที่ปรากฏในรายงาน